

# Ekologia w wielkim mieście



numer 1 / 2014

POLSKI KLUB EKOLOGICZNY KOŁO MIEJSKIE W GLIWICACH

styczeń-czerwiec 2014

## Unikalne walory Doliny Rzeki Białej wartością społeczną i ekonomiczną regionu.



**Polski Klub Ekologiczny Koło Miejskie w Gliwicach wraz z Centrum Kultury i Promocji Gminy Ciężkowice rozpoczął realizację projektu pt. „Unikalne walory Doliny Rzeki Białej wartością społeczną i ekonomiczną regionu”.** Projekt jest realizowany jest w ramach Mechanizmu Finansowego Europejskiego Obszaru Gospodarczego 2009-2014. Celem projektu jest zwiększenie świadomości społecznej na temat walorów i unikatowości obszaru doliny rzeki Białej Tarnowskiej. Działania założone w projekcie skierowane są zarówno do mieszkańców, turystów odwiedzających ten region, samorządowców oraz uczniów szkół podstawowych wraz z nauczycielami, którzy odwiedzają Muzeum Przyrodnicze w Ciężkowicach oraz rezerwat przyrody „Skamieniałe Miasto”. Rzeka i przyroda tego miejsca stanowi wielką wartość dla lokalnej społeczności, jednak potrafią przynieść szkody, kiedy

wody rzeki wzbierają i zalewają domy i gospodarstwa. Projekt ma na celu przekonanie mieszkańców, że z rzeką trzeba nauczyć się koegzystować, a jej regulacja nie rozwiąże problemu powodzi, a wręcz może go nasilić w miejscowościach położonych poniżej. Stąd tak ważne jest racjonalne korzystanie z zasobów rzeki – osiedlanie się na terenach, gdzie prawdopodobieństwo zniszczeń jest mniejsze, budowanie domów z wysokim podpiwniczeniem, ale także budowa polderów, czy utrzymywanie pastwisk zamiast upraw na terenach zalewowych. Dużym problemem związanym z wykorzystaniem rzeki jest też proceder wywożenia żwiru z rzeki z przeznaczeniem na budowę. Rzeka jest dewastowana i choć zdarza się to coraz rzadziej, bo mieszkańcy są bardziej świadomi, to jednak wciąż ma to miejsce. W ramach projektu przewidziane są spotkania z mieszkańcami, samorządowcami i specjalistami z zakresu hydrotechnologii i obszarów Natura 2000. Celem tych spotkań jest wspólne wypracowanie rozwiązań mających na celu służyć ludziom i przyrodzie. Ważnym zadaniem pro-

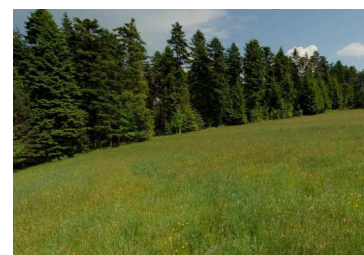
jektu jest też edukacja ekologiczna najmłodszych. Dla nich przewidziano organizację wycieczek do Skamieniałego Miasta oraz multimedialne lekcje w Muzeum Przyrodniczym w Ciężkowicach, które dzięki projektowi zostanie wyposażone w nowe narzędzia edukacyjne – batyskaf z prezentacją multimedialną nt. mieszkańców rzeki, trójwymiarową prezentację dla starszych uczniów i grę wielokoplanową z pionkami w kształcie mieszkańców rzeki. Imprezy otwarte planowane dla szerszej publiczności – Święto Rzeki oraz Opowieści z widokiem na Rzekę, mają na celu zwrócić uwagę turystów na walory przyrodnicze, ale i konieczność ich ochrony oraz właściwego korzystania z tych terenów. Projekt trwa od kwietnia 2014 r. do kwietnia 2016 r.

[AJ]

Projekt jest dofinansowany z funduszy EOG.



źródło fot. CKiPGC



## Ekologia w wielkim mieście

---

### Niedotrzymane obietnice Wilmaru i finansistów. FoEE Maj 2014

źródło fot. FoEE



**Nowe badanie Friends of the Earth w Indonezji, Liberii, Ugandzie i Nigerii dowodzi, że Wilmar International, jeden z największych handlarzy olejem palmowym, kontynuuje swoje uwłaczające praktyki karczowania lasów i grabieży ziemi, pomimo zapewnień o ich zaprzestaniu.**

Nowa polityka Wilmaru “Nie dla wylesiania, nie dla wydobywania torfu, nie dla wycięcia” ogłoszona w grudniu ubiegłego roku, nie zawsze jest wdrażana, czego dowodzą liczne raporty, donoszące o licznych problemach środowiskowych i społecznych związanych z działaniami prowadzonymi przez Wilmar doty-

czącymi palmy olejowej w Liberii, Nigerii, Ugandzie i Indonezji – niektóre z nich są zaprzeczeniem nowej polityki tej organizacji.

W Indonezji Wilmar kontynuuje zakupy oleju palmowego od Bumitama Agri, które działa na plantacjach bez niezbędnych zezwoleń, doprowadzając tym samym do nielegalnego wprowadzania oleju palmowego do łańcucha dostaw. W Nigerii Wilmar wciąż dewastuje wysokiej wartości przyrodniczej, wymagające ochrony lasy w pobliżu Afi Wildlife Sanctuary (rezerwat/sanktuarium dzikiej przyrody Afi), blisko Parku Narodowego Zlewni Rzeki Okwangwo . To teryto-

rium jest strefą buforową dla Parku Narodowego i Rezerwatu Afti Forest *Anne van Schaik, odpowiedzialna za kampanię zrównoważonych finansów Friends of the Earth Europe (Przyjaciele Ziemi Europa) powiedziała: „Wilmar International zmienił melodię, ale to wciąż ta sama piosenka. Ich pozytywne słowa i progresywna polityka maskują całkowity brak działań w terenie. Najwyższy czas, aby finansisci przestali się ociążać i przyznali to. Muszą natychmiast pozbyć się Wilmaru i uciąć powiązania z wylesianiem i grabieżą ziemi.*

Amerkańscy i europejscy finansisci mają udziały Wilmaru warte 371

mln euro oraz 1.1 mld euro należności kredytowych od Wilmar. W Holandii, ING posiada ponad 26 mln euro w akcjach, brytyjski bank – HSBC 298 euro w kredytach, podczas gdy BNP Paribas i duński Rabobank odpowiednio - 189 i 111 mln euro. Deutsche Bank trzyma 4 mln euro w udziałach oraz 12 mln euro w należnościach kredytowych. Po dyskusjach z Wilmar toczących się podczas wizyty w Indonezji, grupy Friends of the Earth pozostają mocno zaniepokojone stopniem zaangażowania Wilmar w zrównoważony rozwój. Friends of the Earth Europe wzywa finansowych zwolenników do wstrzymania inwestycji w firmę do czasu zaprzestania wylesiania oraz respektowania przepisów, w krajach w których prowadzi działalność i stosować zasadę informowania i powszechnej zgody we wszystkich swoich działaniach oraz zwrócić ziemię, nabyte bez zgody społeczności.

Więcej informacji udziela:  
Anne van Schaik, *odpowiedzialna za kampanię zrównoważonych finansów Friends of the Earth Europe*

Mob: +31 6 2434 3968,  
e-mail:  
anne.vanschaik@foeeurope.org

Sam Fleet, rzecznik prasowy,  
Friends of the Earth Europe,  
(EN)

Tel: +32 (0) 2893 1012, email:  
samuel.fleet@foeeurope.org

\*\*\*

Przypisy:

[1] Continuing to exploit and deforest: Wilmar's on-going abuses, May 2014: xxx

[2] Friends of the Earth Europe, *Financiers of palm oil must stop deforestation and illegal activity*, Nov 2014: <http://www.foeeurope.org/Last-chance-financiers-palm-oil-companies-211113>

[3] Friends of the Earth Europe, *Against the tide: tackling palm oil in Indonesia*, May 2014:

<http://www.foeeurope.org/wilmar-rowing-against-tide-090514>

Rowing against the tide: Fighting palm oil destruction in Indonesia: [http://www.youtube.com/watch?feature=player\\_embedded&v=go5-31WFgno](http://www.youtube.com/watch?feature=player_embedded&v=go5-31WFgno)



for the people, for the planet, for the future

Projekt dofinansowany ze środków UE



Uznając prawo każdej osoby ludzkiej do życia w czystym i zdrowym środowisku za jedną z podstaw godnego życia oraz stojąc na stanowisku pełnego poszanowania integralności natury i zachodzących w niej zjawisk, Klub wyznacza sobie misję ratowania i poprawy stanu środowiska, ochrony przyrody oraz życia i zdrowia człowieka.

**Cele działania Klubu są następujące:**

- *uznanie zrównoważonego rozwoju jako podstawy polityki społeczno-gospodarczej państwa,*
- *ochrona środowiska, w tym ekologia rozumiana jako ochrona zwierząt, roślin i ochrona całego dziedzictwa przyrodniczego,*
- *ochrona krajobrazu naturalnego i dziedzictwa kulturowego,*
- *kształtowanie w społeczeństwie świadomości, że jakość życia zależy od racjonalnego gospodarowania zasobami naturalnymi i zachowania równowagi między środowiskiem a rozwojem cywilizacji,*
- *powszechna edukacja ekologiczna.*

## **Zaproszenie:**

Zapraszamy wszystkich chętnych do współtworzenia Biuletynu PKE. Jeśli masz ciekawy pomysł na artykuł, lubisz i umiesz pisać, zapraszamy do kontaktu.

Pozdrawiamy wszystkich Czytelników

## **Już wkrótce:**

**XIX Gliwicki Kiermasz  
Żywności Ekologicznej  
i Tradycyjnej  
- Natura, zdrowie, kultura  
27 września 2014 r.  
Hala Ośrodka Sportu  
Politechniki Śląskiej  
ul. Kaszubska 28**



Polski Klub Ekologiczny  
Koło Miejskie w Gliwicach

Redakcja:  
Aleksandra Józewicz

ul. Ziemowita 1  
III piętro  
skr. poczt. 489  
44-100 Gliwice  
[www.pkegliwice.pl](http://www.pkegliwice.pl)

Tel./ Faks: 32 231 85 91  
E-mail: [biuro@pkegliwice.pl](mailto:biuro@pkegliwice.pl)

**[www.pkegliwice.pl](http://www.pkegliwice.pl)**