

Ekologia w wielkim mieście



POLSKI KLUB EKOLOGICZNY KOŁO MIEJSKIE W GLIWICACH

numer 4/2014



for the people, for the planet, for the future

Rolnictwo na Sri Lance



Jednym z głównych źródeł dochodu na Sri Lance jest rolnictwo. Ponad 30% ludności zajmuje się uprawą roli i czerpie z tego dochody. Co więcej gospodarstwa nie są duże, przeciętnie 1,5 ha, lecz okres wegetacyjny trwa cały rok, ponieważ w okresie braku opadów, działają od 2 000 lat doskonale zaprojektowane systemy irygacyjne. Grunty orne i plantacje zajmują 29% powierzchni kraju, łąki i pastwiska 7%,

las 32%, pozostała część to nieużytki; zróżnicowana struktura gospodarstw rolnych: plantacyjne o powierzchni do kilkuset ha i małe, drobnotowarowe poniżej 1 ha; 2/5 powierzchni upraw zajmują plantacje herbaty (najlepsze gatunki w górach, na wysokości ok. 1200 m), kaczukowca (pogórze i południowo-zachodnie wybrzeże) i palmy kokosowej (wybrzeże południowe i zachodnie). Sri Lanka jest czołowym światowym produ-

W tym numerze:

Rolnictwo na Sri Lance	1-2
Przygotowania do eskapady w dolinę rzeki Białej	3
Bateria pomysłów	4

Ekologia w wielkim mieście



centem herbaty (317 tys. t, 2005) i cynamonu (13,0 tys. t), jest liczącym się producentem kaczuku naturalnego (najbardziej wilgotne wybrzeża południowo-zachodnie, i rejon Ratnapury; zbiory 104 tys. t) i kopry. Uprawia się także pieprz, kardamon, goździki, ananasy, trzcinę cukrową, tytoń.

Z roślin żywieniowych uprawa ryżu w dolinach rzek (2–3 zbiory rocznie, 3,1 mln t), prosa w suchych regionach, manioku, batatów i in. Produkcja zbóż zaspokaja potrzeby mieszkańców Sri Lanki w 95%. Maleje natomiast hodowla bydła, bawołów (siła pociągowa) i kóz. Duże znaczenie ma leśnictwo (pozyskanie drewna na eksport i opał) a także rybołówstwo morskie i śródlądowe (łącznie połowy 279 tys. t, 2003).



Rolnictwo w tym kraju znakomicie pokazuje, jakie znaczenie mają uprawy prowadzone przez drobnych rolników, którzy potrafią wyżywić nie tylko siebie ale wytwarzają produkty na sprzedaż. Państwo docenia ten wysiłek i w wielu rejonach kraju utworzone zostały państwowe centra doradztwa rolnego, które swoją

wiedzą wspierają rolników, bez pobierania opłat. Sri Lanka jest znana z uprawianych tu przypraw. Są znakomitej jakości i od wieków przyciągały tu kupców i łupieżców.

Każdy dom należący do rolników jest otoczony ogrodem i sadem. Uprawia się warzywa, słodkie ziemniaki, fasolę, kokosy, grejpfruty, mango, ananasy i banany.

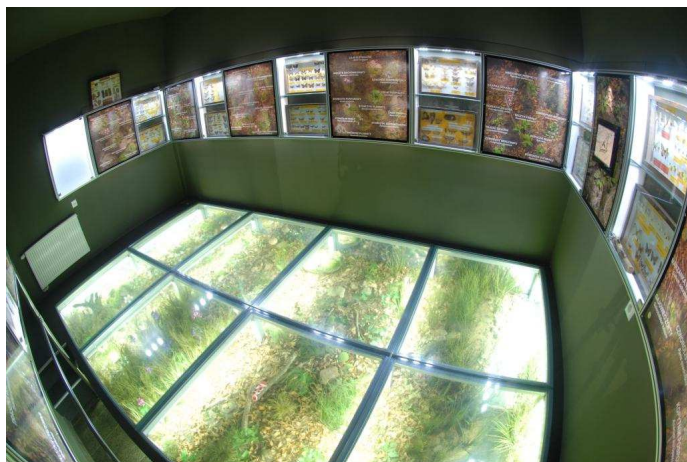


Projekt dofinansowany ze środków UE



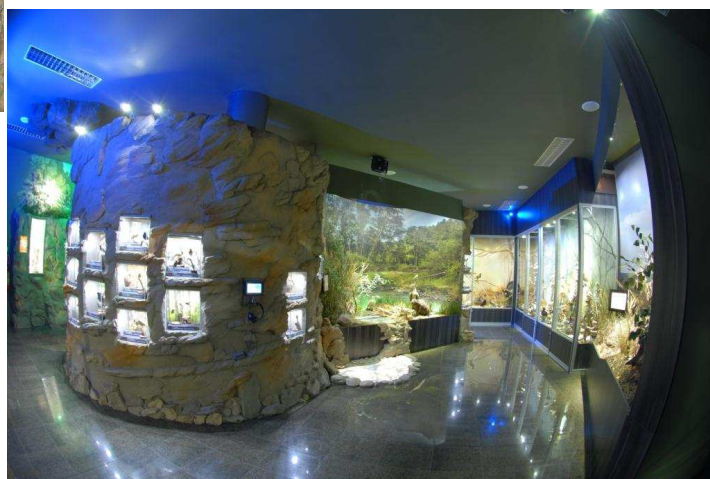
Kampania „Finansowanie zrównoważonej przyszłości” *Financing sustainable future* jest dofinansowana ze środków Unii Europejskiej. Za treść artykułu odpowiedzialny jest Polski Klub Ekologiczny Koło Miejskie w Gliwicach. Poglądy w nim wyrażone nie odzwierciedlają oficjalnego stanowiska Unii Europejskiej

Przygotowania do eskapady w dolinę rzeki Białej



W Muzeum Przyrodniczym w Ciężkowicach trwają ostatnie przygotowania do przyjęcia uczniów z trzech województw, którzy odwiedzą muzeum w przyszłym roku. W ramach projektu uczniowie z województw: małopolskiego, podkarpackiego i śląskiego przyjadą do Ciężkowic i wezmą udział w niezapomnianych lekcjach przyrody. W programie wyjazdu zaplanowane są - oprócz zwiedzania rezerwatu przyrody *Skamieniałe Miasto* - także interaktywne pokazy w muzeum - wykorzystujące najnowsze technologie - jak prezentacja 3D, multimedialny batyskaf, czy gra wielkoplanszowa, znajdująca się przed muzeum. Wszystkie wymienione wyżej narzędzia edukacyjne powstały w ramach projektu. Dodatkowo wykonanie batyskafu wpiera finansowo Wojewódzki Fundusz Ochrony Środowiska w Krakowie. Uczniowie będą mogli zobaczyć również stałą ekspozycję muzeum - między innymi szklaną podłogę, zapisy audio-video oraz eksponaty. Dzieci podczas wycieczek będą mogły dowiedzieć się więcej na temat przyrody rzeki i dolin rzecznych, znaczenia zachowania bioróżnorodności oraz za-

grożeń, jakie niesie dla środowiska niewłaściwe korzystanie z zasobów rzeki. Narzędzia edukacyjne powstałe w ramach projektu mają im w tym pomóc. Na koniec wycieczki dzieci skorzystają z zakupionego dla nich poczęstunku - kiełbasek, które samodzielnie upieką na ognisku przygotowanym przez pracowników muzeum. Wycieczki zaplanowane są od połowy marca do końca czerwca i weźmie w nich udział 3500



uczniów. Zachęcamy do śledzenia strony internetowej projektu: www.dolinarzekibialej.pl oraz profilu facebook: www.facebook.com/UnikalneWaloryDolinyRzekiBialej [AJ]



Bateria pomysłów

Miło nam poinformować, że przygotowany przez nas projekt pt. „Bateria pomysłów. Konkurs na najlepszą kampanię edukacyjną dotyczącą właściwego postępowania z bateriami skierowaną do rówieśników” został pozytywnie oceniony przez NFOŚiGW i będzie realizowany przez nas w przyszłym roku.

Celem projektu jest zwiększenie świadomości uczniów, nauczycieli i rodziców z terenu całej Polski na temat sposobów ograniczenia użycia jednorazowych baterii, właściwej ich utylizacji oraz zagrożeń dla środowiska w przypadku niewłaściwego postępowania ze zużytymi bateriami. Do konkursu

zapraszamy szkoły podstawowe z terenu całej Polski. Konkurs jest dwuetapowy. W etapie regionalnym uczniowie przygotowują prace konkursowe w dowolnej, wybranej przez siebie formie. Praca konkursowa ma za zadanie uświadomić odbiorcom, jak ważne jest prawidłowe postępowanie z bateriami i zachęcić do prawidłowej ich utylizacji. Do drugiego etapu konkursu przejdzie 6 najlepszych szkół, które wezmą udział w wyjazdowym finale. W konkursie przewidziano atrakcyjne nagrody - zarówno dla szkół, drużyn konkursowych, jak i indywidualnych uczestników. Więcej informacji na temat kampanii pojawi się już wkrótce na naszej stronie internetowej. [AJ]

Projekt jest dofinansowany ze środków NFOŚiGW



POLSKI KLUB EKOLOGICZNY KOŁO MIEJSKIE W GLIWICACH

Uznając prawo każdej osoby ludzkiej do życia w czystym i zdrowym środowisku za jedną z podstaw godnego życia oraz stojąc na stanowisku pełnego poszanowania integralności natury i zachodzących w niej zjawisk, Klub wyznacza sobie misję ratowania i poprawy stanu środowiska, ochrony przyrody oraz życia i zdrowia człowieka.

Cele działania Klubu są następujące:

- *uznanie zrównoważonego rozwoju jako podstawy polityki społeczno-gospodarczej państwa,*
- *ochrona środowiska, w tym ekologia rozumiana jako ochrona zwierząt, roślin i ochrona całego dziedzictwa przyrodniczego,*
- *ochrona krajobrazu naturalnego i dziedzictwa kulturowego,*
- *kształtowanie w społeczeństwie świadomości, że jakość życia zależy od racjonalnego gospodarowania zasobami naturalnymi i zachowania równowagi między środowiskiem a rozwojem cywilizacji,*
- *powszechna edukacja ekologiczna.*

Redakcja: Aleksandra Józewicz **Polski Klub Ekologiczny Koło Miejskie w Gliwicach** ul. Ziemowita 1 III piętro skr. poczt. 489 44-100 Gliwice
www.pkegliwice.pl ; Faks: 32 231 85 91 E-mail: biuro@pkegliwice.pl

www.pkegliwice.pl